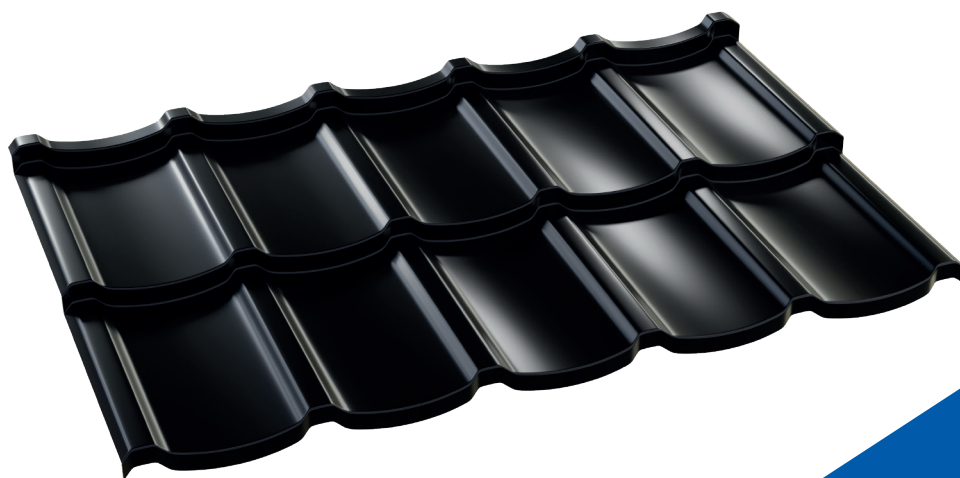


# Plechová taska Talia



Karta  
výrobku



načtete si QR kód  
a prohlédnete si 3D model



## Všeobecné informace

Plechové střešní tašky jsou jednou z nejčastěji používaných střešních krytin na obytných domech, církevních a hospodářských budovách nebo na veřejných objektech. Naše plechové střešní krytiny byly navrženy dle klasické tašky a spojují v sobě tradiční a moderní styl. Zákazníci si ji vybírají stále častěji nejen při rekonstrukci, ale i na novostavby.

Díky plnoautomatizovanému výrobnímu procesu, který umožňuje vyrábět krytiny přesně na potřebnou délku. Můžeme realizovat i netypické objednávky a současně zachovat minimální množství odpadu. Nejvyšší kvalitu celé střechy zaručuje kompletní systém střešních doplňků, klempířských výrobků, hladkých plechů, spojovacího materiálu.

## Výhody a vlastnosti

Neodmyslitelnou výhodou plechové tašky je nízká hmotnost. Hmotnost 1m<sup>2</sup> plechové krytiny je cca. 4,5kg, což je prakticky 10-krát méně než hmotnost tradiční pálené tašky. Lehká krytina nezatěžuje krov a nenarušuje statiku celé budovy. Naše krytiny se mohou pochlubit elegantním vzhledem, trvanlivostí a cenovou dostupností.

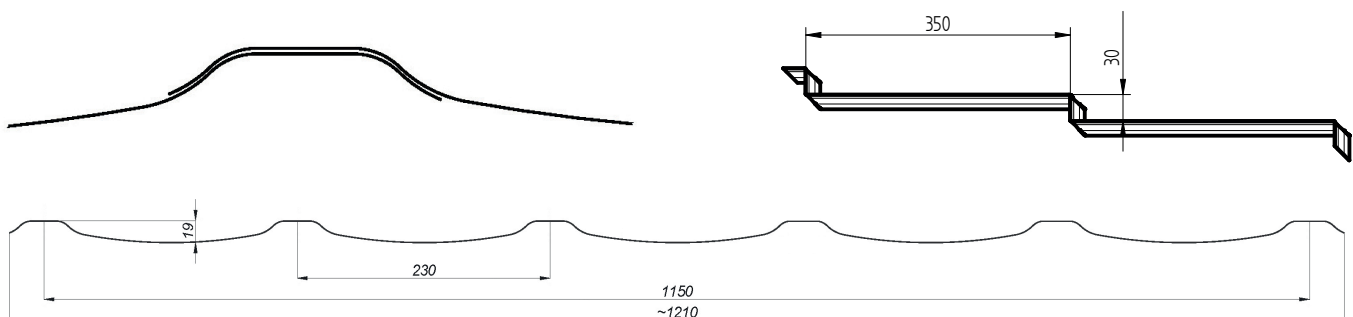
Plechovou krytinu Talia 30 mm vyznačuje štíhlá a elegantní forma. Výjimečná štíhlost a vysoké protlačení 30 mm dodává Talii nevšední tvar.

## Technické údaje

Celková šířka:	~1210 mm	Výška stupně – úskoku dlaždice:	30 mm
Skutečná šířka pokrytí:	1150 mm	Hloubka profilu:	19 mm
Tloušťka hotového výrobku (ocel):	0,5 mm	Delka stupně – Modul:	350 mm
Tloušťka hotového výrobku (hliník):	0,6 mm	Min. délka:	720 mm
Délka vlny:	230 mm	Max. doporučená délka:	5 970 mm *

\* Blachotrapez nezodpovídá za mechanická poškození během dopravy plechů delších než doporučený v Technických Podrobnostech Profilů. Objednávka delších plechů než doporučený zvětšuje riziko vystoupení poškození během dopravy, obrábění a montáže. Plechy delší než doporučený mohou být deformovány. Je to spojeno s technologií výroby a roztažností materiálu vlivem amplitudy teplot.

## Talia - rozměry, příčný a podélný řez.



## Použití

Plechová taška dodávaná v hotových kusech připravených na montáž se používá na střechy s minimálním sklonem 14°. Tyto krytiny jsou finálním prvkem, který zabezpečuje stavbu. Montáž a použití plechové krytiny musí být v souladu s technickou a projektovou dokumentací, montážním návodem, doporučením výrobce, platnými normami, technickými a stavebními předpisy.

Na spojích pásů krytiny a u okapu výřezem odstraňte antikondenzační bariéru, aby voda a vlhkost zvenčí neabsorbovaly do vrstvy materiálu.

Zkrácení výšky prvního stupně ocelových střešních plechů (ve srovnání se zbývajícími stupni) eliminuje vzestup vodní kapiláry, zaručuje ventilaci této záložky a snižuje pravděpodobnost poškození dalšího plechu během montáže.

Blachotrapez doporučuje, aby Kupující koupil všechny materiály potřebné pro realizaci jedné investice v rámci jedné objednávky. V případě většího počtu objednávek se mohou vyskytovat rozdíly v odstínu a struktuře, za což Výrobce nenese odpovědnost.

Použitý vstupní materiál má široké využití, což potvrzujeme i délkou záruky v závislosti na použitém materiálu (viz samostatný tisk záručního listu umístěného na [www.blachotrapez.eu](http://www.blachotrapez.eu)).

## Výsledky testu

Každý z našich výrobků má na základě platných Norem a rozhodnutí týkajících se stavebních výrobků vydané Vyhlášené o parametrech.

Jsme i držitelé Hygienického certifikátu, č. B-BK-60211-1315/19, který v roce 2020 vydal Państwowy Zakład Hygieny PZH ( Státní ústav hygieny PZH).

Všechny tyto doklady jsou v případě potřeby vydané k objednávce. Kvůli vydání těchto dokumentů, kontaktujte naše oddělení kontroly kvality - postup vydání je uveden na našich stránkách.

## SPS

Aby jsme vyšli vstříc našim zákazníkům, společnost Blachotrapez zavedla do výroby světový unikát- SPS technologii, Safe Profiling System (Systém bezpečného profilování). Předcházelo tomu dlouholeté pozorování, testy a analýzy, které vykonávali naši experti ve spolupráci s dodavateli ocele a odborníci na nové technologie. Patří se zdůraznit, že SPS systém je patentově chráněný i inovativně a novátorsky.

Technologický proces SPS umožňuje profilovat ocelový plech v optimálních klimatických podmínkách, bez ohledu na teplotu okolního prostředí. Díky tomu můžeme dokonale upravit vstupní materiál, včetně barevného nátěru, tak aby byl lépe tvarovatelnější. Klíčovým přínosem SPS technologie je získání vlastností a parametrů, které prodlouží životnost materiálu dodaného naší společností a kvalitu jeho zpracování. Díky použití této technologie je střešní krytina odolnější vůči destruktivním vlivům venkovního prostředí (koroze, mechanické opotřebení). Materiál tím neztrácí své vlastnosti, zabezpečuje dokonalou ochranu střechy a udrží si svůj dlouhodobý vzhled. Díky všem faktorům, vyplývajícím ze zavedení SPS technologie, jsme dosáhli většího úspěchu - prodloužení záruky.

Inovativní SPS technologii jsme ve výrobním procesu společnosti Blachotrapez prvně použili v roce 2014. V tom stejném roce jsme prodloužili záruku s našimi hlavními dodavateli hutě ThyssenKrupp Steel Europe.

S čistým svědomím doporučujeme SPS systém jako technologii, díky které získáte nejdéle trvající krytinu a zároveň zvyšuje její odolnost vůči korozi a mechanické opotřebení. Střecha tak plní svou funkci mnohem déle, tím zaručuje komfort obyvatel.

## Doplnkové informace

Ke každému profilu máme připravené pokyny k přepravě, uskladnění, stříhání a údržbě krytiny. Podrobnější informace najdete na [www.blachotrapez.eu](http://www.blachotrapez.eu) a u našich obchodních zástupců, nebo na našich prodejnách. Adresy a kontakty najdete na našich webových stránkách [www.blachotrapez.eu](http://www.blachotrapez.eu).

Jsme také držitelé mnoha ocenění a certifikátů, které najdete na našich webových stránkách [www.blachotrapez.eu](http://www.blachotrapez.eu)